

COMUNE DI TORRETTA

PROVINCIA DI PALERMO

LAVORI DI COSTRUZIONE DI N. 48 ALLOGGI POPOLARI

Legge Regionale 12 Aprile 1952 n.12

PROGETTO STRALCIO ESECUTIVO STECCA DI VALLE PER 18 ALLOGGI

Aggiornato al nuovo prezzario unico per i lavori pubblici nella Regione Siciliana anno **2019**

IL PROGETTISTA e D.L.
ARCH. EMANUELE VILLANTI

IL SINDACO



ELABORATI:

- SCHEMA VISITABILITA' ED ADATTABILITA' DELLE TIPOLOGIE

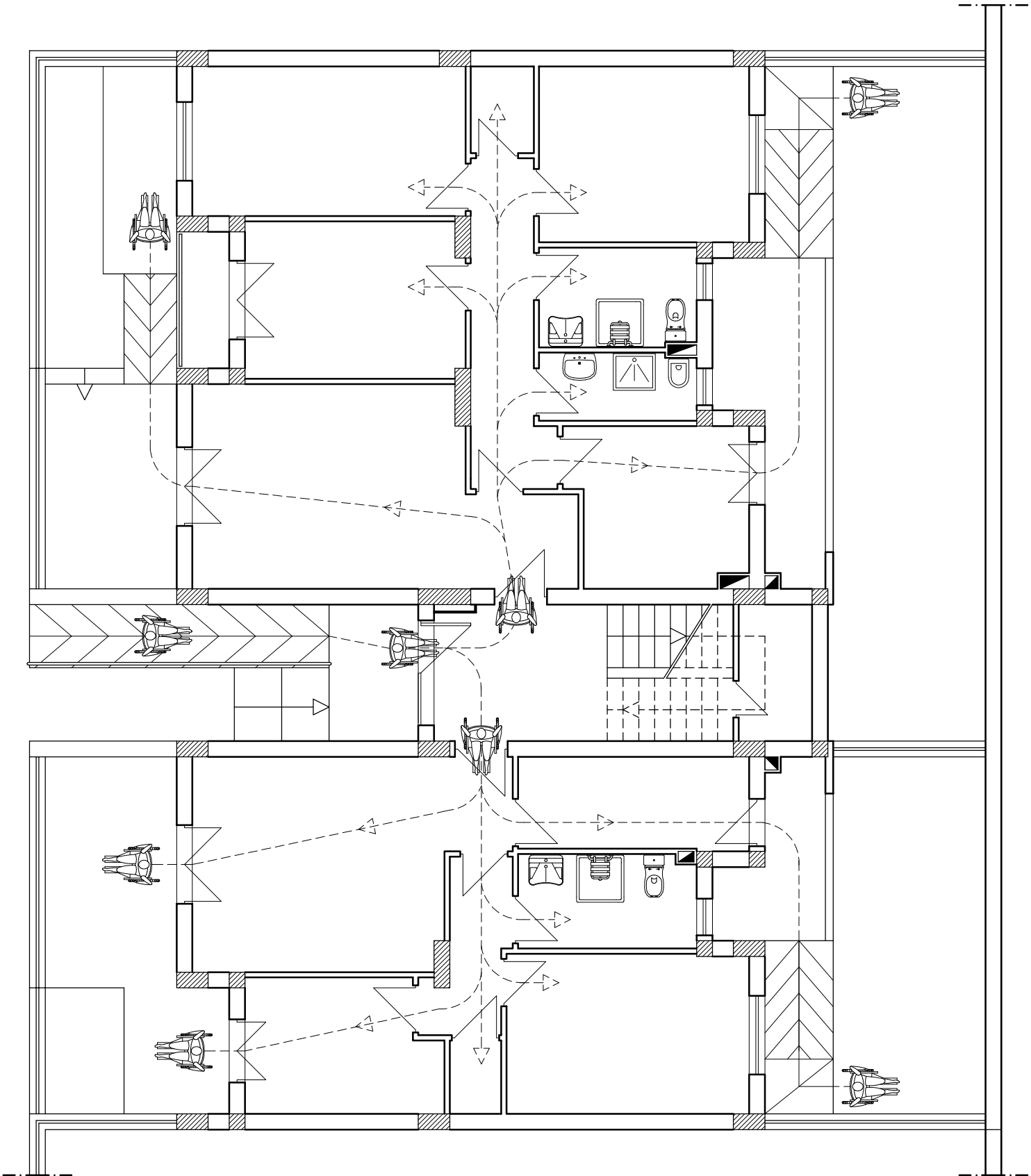
TAV. B7

SCALA 1:100

VISTI E APPROVAZIONI

IL R.U.P.
GEOM. GIUSEPPE CROCE

TORRETTA MARZO 2019



ZONA LAVABO

- A Lavabo: altezza massima cm 80
- B Specchio: altezza compresa tra cm 90 e cm 170
- C Maniglione e corrimano orizzontali: altezza max cm 80

ZONA WC

- D Maniglione verticale: distanza consigliata da WC cm 110
- E Sanitario W/C/bidet: altezza max cm 50
- F Distanza minima dell'interasse WC dalla parete laterale: min. cm 40
- G Distanza consigliata sostegno di sicurezza laterale dall'interasse WC: min. cm 40

ZONA DOCCIA

- H Maniglione e corrimano orizzontali: H max. cm 80
- I Dimensione minima piatto doccia a filo pavimento: cm 90 x 90
- L Seduta sedile doccia: H max. cm 50

L'ADATTABILITA' PUO' ESSERE REALIZZATA SIA PER L'ALLOGGIO
DA 95 mq. SIA PER QUELLO DA 65mq.